

CHARTRE
GRAPHIQUE



ANFA
SERVICES DE L'AUTOMOBILE
ET DE LA MOBILITÉ

LE LOGOTYPE
ANFA

LE LOGOTYPE / Présentation

Le logotype en couleurs est disponible :
en pantone, pour une impression offset, en quadrichromie (CMJN)
pour une impression numérique ou offset (papeterie, édition, affiche, etc.),
en RVB pour une application écran (web, etc.).

Pour toute reproduction, utiliser l'un des fichiers informatiques disponibles
(formats eps, jpg, gif et png).



LE LOGOTYPE / Les couleurs institutionnelles

Le logo est constitué de deux couleurs, dont vous trouverez ici les références.



Pantone 2766 C
C 100 - M 95 - J 30 - N 20
R 11 - V 43 - B 94



Pantone 299 C
C 90 - M 10 - J 0 - N 0
R 0 - V 157 - B 219

LE LOGOTYPE / Règles d'utilisation

Afin de préserver la visibilité et la lisibilité du logotype, on veillera à respecter :

- La taille minimum d'utilisation, définie à 33 mm sur la longueur.
- L'espace protégé défini autour du logotype est égal à la hauteur du A de ANFA.
- Aucun élément, texte ou graphique, ne doit venir dans cet espace.

ESPACE PROTÉGÉ



TAILLE MINIMALE



LE LOGOTYPE / Le placement et la taille

Le logo et sa zone de protection pour obtenir la taille selon les supports, dans la limite de la taille minimum déterminée.



Y

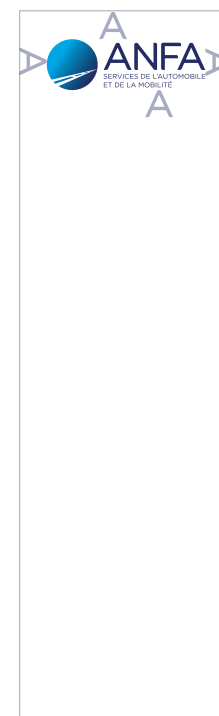
Exemple format A4 :
Y = 1/3 de la largeur



Exemple format A4 paysage :
Y = 1/3 de la largeur



Dans le cas où le logotype doit être l'élément principal du document, sa taille maximum ne doit pas dépasser la zone d'espace protégé du logotype.

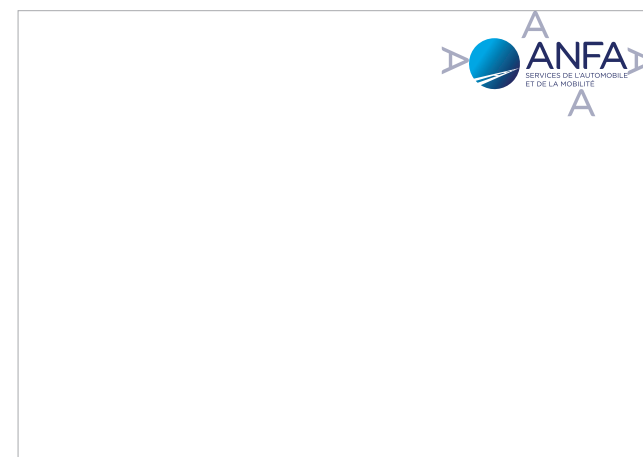
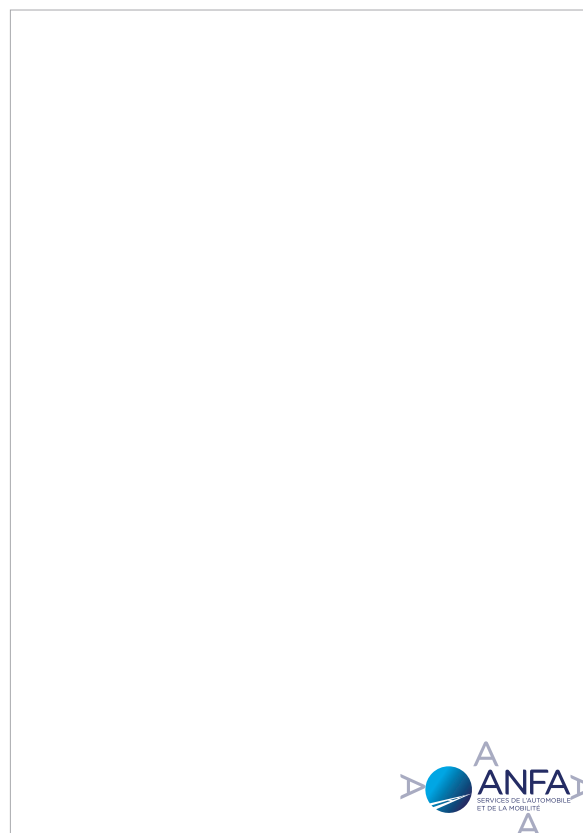
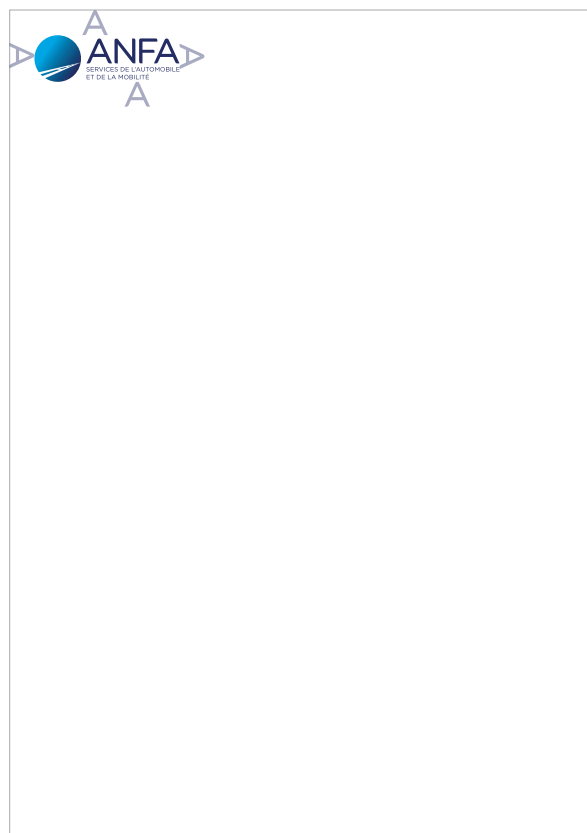


LE LOGOTYPE / Le placement et la taille

Pour son positionnement,

- en tête ferré à gauche ou droite
- en pied de page ferré à droite

Respecter une marge minimum correspondant à sa zone de protection tout en veillant à respecter la taille minimum déterminée



LE LOGOTYPE / Sur fonds de couleurs

Le logo peut très bien vivre sur des fonds clairs qui ne viennent pas perturber sa lecture.



Dès que le fond devient perturbant, le logo aura besoin de son espace de protection sur fond blanc



LE LOGOTYPE / Les interdits



Ne pas utiliser le logotype couleur sur un fond visuel



Respecter l'espace protégé autour du logotype



Conserver les bonnes proportions lors des variations de la taille du logotype



Ne pas utiliser le logotype sur des fonds qui perturbent sa lecture



Ne pas utiliser le logotype à une taille inférieure à la taille minimum recommandée



Ne pas appliquer de rotation au logotype



LES OUTILS
DE COMMUNICATION

GOTHAM ROUNDED

Elle sera utilisée pour la communication institutionnelle et commerciale. Les graisses présentées sont à titre indicatif.

Gotham Rounded Light
Lorem ipsum dolor sit amet,
consectetur adipiscing elit.

Gotham Rounded Light Italic
Lorem ipsum dolor sit amet,
consectetur adipiscing elit.

Gotham Rounded Medium
Lorem ipsum dolor sit amet,
consectetur adipiscing elit.

Gotham Rounded Medium Italic
Lorem ipsum dolor sit amet,
consectetur adipiscing elit.

Gotham Rounded Bold
Lorem ipsum dolor sit amet,
consectetur adipiscing elit.

Gotham Rounded Bold Italic
Lorem ipsum dolor sit amet,
consectetur adipiscing elit.

ARIAL

Elle sera utilisée par défaut pour tous les titres et textes des documents de bureautique (saisie des courriers dans Word, textes des présentations PowerPoint, etc).

Arial Regular
Lorem ipsum dolor sit amet, consectetur
adipiscing elit.

Arial Italic
Lorem ipsum dolor sit amet, consectetur
adipiscing elit.

Arial Bold
Lorem ipsum dolor sit amet, consectetur
adipiscing elit.

Arial Bold Italic
Lorem ipsum dolor sit amet, consectetur
adipiscing elit.

CALIBRI

Elle sera utilisée par défaut pour les communications par mail.

Calibri Light
Lorem ipsum dolor sit amet, consectetur
adipiscing elit.

Calibri Light Italic
Lorem ipsum dolor sit amet, consectetur
adipiscing elit.

Calibri Regular
Lorem ipsum dolor sit amet, consectetur
adipiscing elit.

Calibri Regular Italic
Lorem ipsum dolor sit amet, consectetur
adipiscing elit.

Calibri Bold
Lorem ipsum dolor sit amet, consectetur
adipiscing elit.

Calibri Bold Italic
Lorem ipsum dolor sit amet, consectetur
adipiscing elit.

LES OUTILS DE COMMUNICATION / les couleurs institutionnelles

En fonction de l'offre, la palette de couleurs d'accompagnement sera utilisée en couleurs secondaires, (illustration d'un produit, un service spécifique, une rubrique.. etc).

<p>Corporate COULEURS</p>		<p>Services Entreprises COULEUR</p>		<p>Accompagnement Ingénierie COULEUR</p>	
					
C 100 - M 95 - J 30 - N 20 R 11 - V 43 - B 94	C 90 - M 10 - J 0 - N 0 R 0 - V 157 - B 219	C 0 - M 74 - J 100 - N 0 R 233 - V 96 - B 14		C 70 - M 100 - J 15 - N 0 R 109 - V 34 - B 115	
<p>Corporate COULEURS D'ACCOMPAGNEMENT</p>		<p>Services Entreprises COULEURS D'ACCOMPAGNEMENT</p>		<p>Accompagnement Ingénierie COULEURS D'ACCOMPAGNEMENT</p>	
					
C 84 - M 82 - J 0 - N 20 R 59 - V 127 - B 126	C 90 - M 10 - J 0 - N 40 R 0 - V 110 - B 155	C 0 - M 74 - J 100 - N 40 R 162 - V 68 - B 16		C 70 - M 100 - J 15 - N 40 R 77 - V 22 - B 83	
					
C 60 - M 57 - J 18 - N 12 R 112 - V 105 - B 142	C 54 - M 6 - J 0 - N 0 R 121 - V 196 - B 233	C 0 - M 44 - J 60 - N 0 R 244 - V 165 - B 107		C 42 - M 60 - J 9 - N 0 R 121 - V 196 - B 233	
					
C 10 - M 100 - J 0 - N 0 R 212 - V 0 - B 122	C 74 - M 0 - J 52 - N 0 R 47 - V 174 - B 143	C 20 - M 5 - J 100 - N 0 R 221 - V 212 - B 0		C 0 - M 0 - J 100 - N 0 R 226 - V 0 - B 122	
					
C 0 - M 98 - J 36 - N 0 R 227 - V 0 - B 94	C 30 - M 0 - J 90 - N 0 R 200 - V 211 - B 45	C 96 - M 0 - J 40 - N 0 R 0 - V 156 - B 162		C 62 - M 0 - J 100 - N 0 R 116 - V 179 - B 32	
					
C 0 - M 69 - J 25 - N 0 R 235 - V 112 - B 137	C 14 - M 4 - J 70 - N 0 R 232 - V 223 - B 102	C 67 - M 0 - J 28 - N 0 R 74 - V 185 - B - 189		C 43 - M 0 - J 70 - N 0 R 167 - V 202 - B 107	

LES OUTILS DE COMMUNICATION / les couleurs ANFA JEUNES

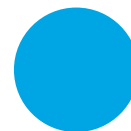
En fonction de l'offre, la palette de couleurs d'accompagnement sera utilisée en couleurs secondaires, (illustration d'un produit, un service spécifique, une rubrique.. etc).

LES MÉTIERS
DES SERVICES
AUTO / MOTO
CAMION / VÉLO

COULEURS
Les Métiers des Services



C 100 - M 95 - J 30 - N 20
R 11 - V 43 - B 94



C 90 - M 10 - J 0 - N 0
R 0 - V 157 - B 219

COULEUR
Les Métiers du Vélo



C 30 - M 0 - J 100 - N 0
R 201 - V 210 - B 0

COULEUR
Les Métiers de la Moto



C 28 - M 100 - J 28 - N 19
R 159 - V 2 - B 88

COULEUR
Les Métiers de l'Auto



C 70 - M 15 - J 0 - N 0
R 57 - V 169 - B 220

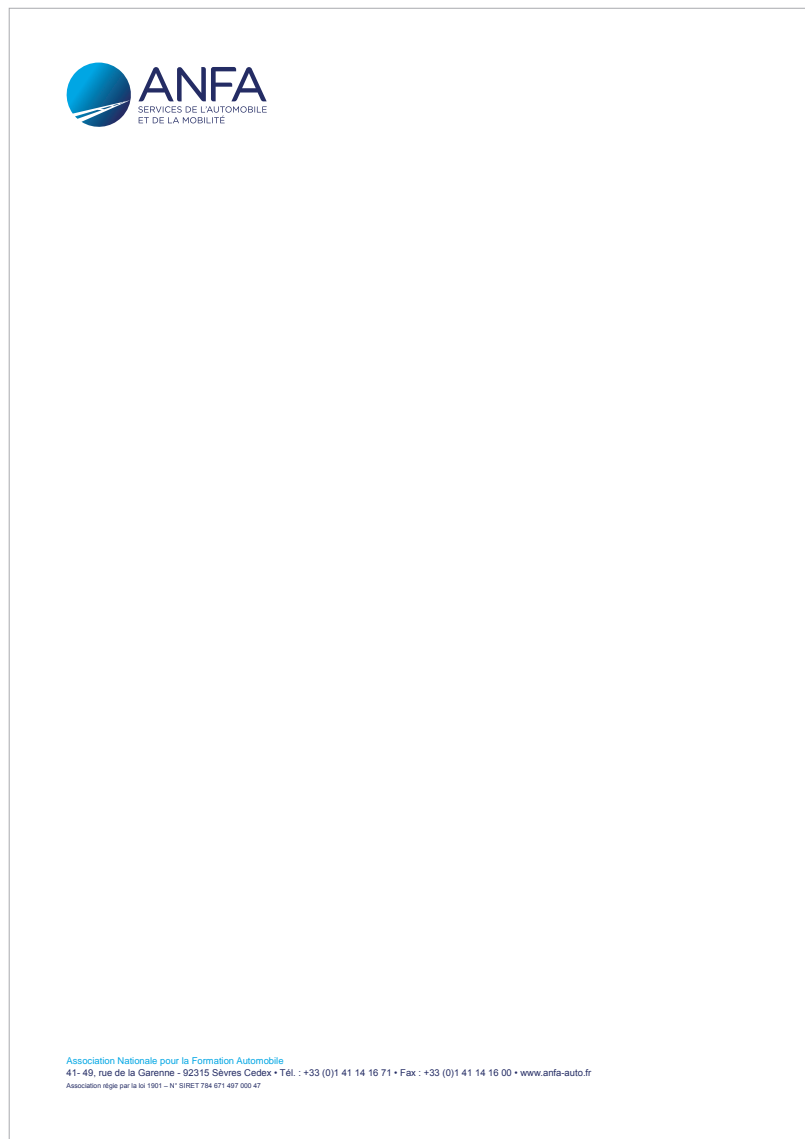
COULEUR
Les Métiers du Camion



C 0 - M 45 - J 100 - N 0
R 244 - V 158 - B 0

LES OUTILS DE COMMUNICATION / La papeterie

En tête de lettre format 210x297 mm



Carte de correspondance 210x100 mm



Carte de visite 85x55 mm



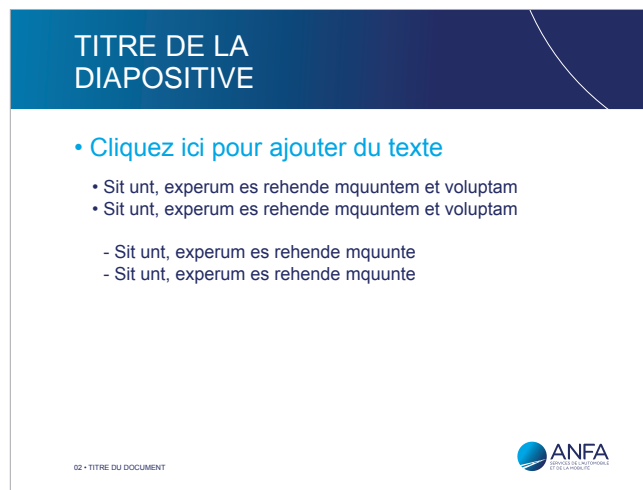
Les signatures e-mail

Mathilde DURAND
Chargée de Communication et Relations Presse
Département Développement, Prospective et Communication

41-49, rue de la Garenne - 92315 Sèvres Cedex
Tél. : +33 (0)1 41 14 16 71



Les masques PowerPoint



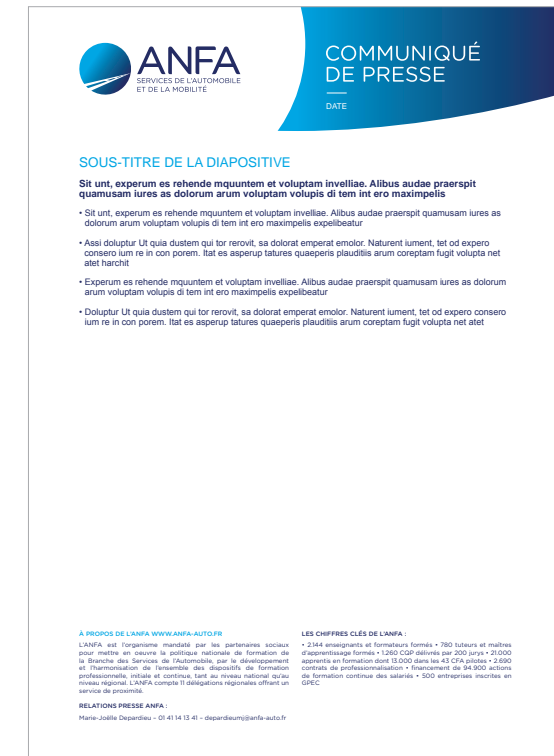
Dossier de presse



Le dossier technique Accompagnement Ingénierie format A4



Communiqué de presse



La pochette institutionnelle
format A4



Diplôme



Newsletter Observatoire de l'ANFA
format A4



Dépliant Taxe d'apprentissage
format 14,5 x 14,5 cm



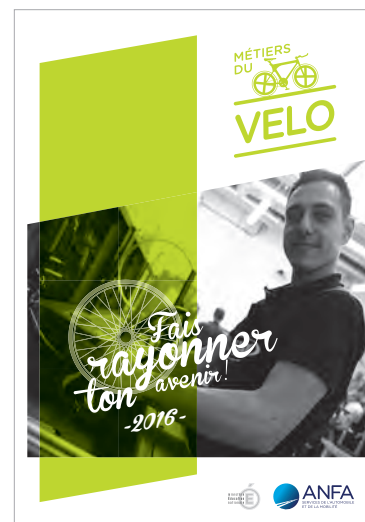
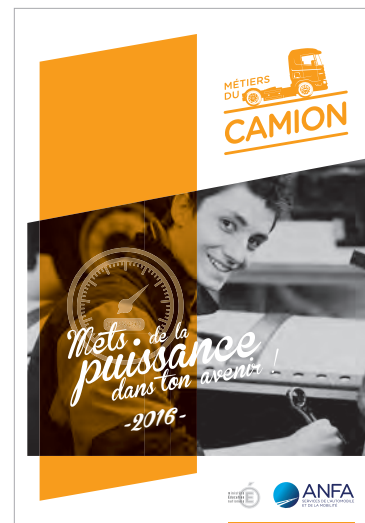
LES OUTILS DE COMMUNICATION / Édition ANFA JEUNES

Dépliant Régions format A5



Possibilité d'ajouter un filet de couleur en soutien du logotype.

Brochures Métiers format A5



www.anfa-auto.fr