



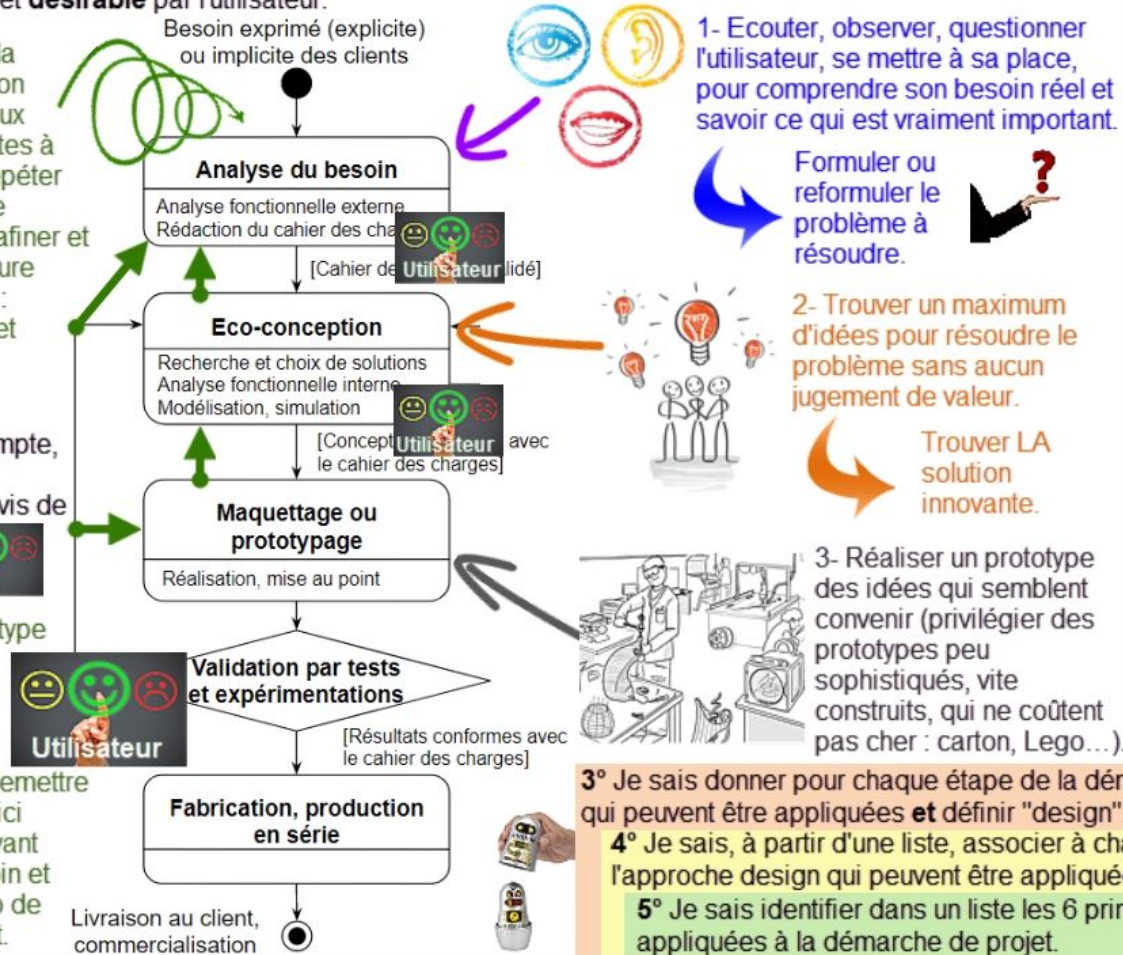
Participe à la validation de la compétence : [DIC] Imaginer des solutions pour produire des objets et des éléments de programmes informatiques en réponse au besoin.

Pour favoriser la créativité et l'innovation il est possible d'appliquer une approche design à la démarche de projet. L'approche design applique à chacune des étapes de la démarche de projet des techniques propres aux designers. Ces techniques permettent d'arriver rapidement à la meilleure solution possible, solution à la fois **faisable, viable et désirable** par l'utilisateur.

6- Ne pas suivre la démarche de façon linéaire, revenir aux étapes précédentes à tout moment et répéter autant de fois que nécessaire pour affiner et arriver à la meilleure solution possible : **faisable, viable et désirable** par l'utilisateur.

5- Prendre en compte, à chaque étape, l'expérience et l'avis de l'utilisateur.

4- Tester le prototype auprès de l'utilisateur pour identifier des sources d'améliorations, remettre à plat : l'idée est ici d'échouer vite, avant d'avoir été trop loin et d'avoir perdu trop de temps et d'argent.



**Design**



C'est un processus qui vise à découvrir le problème pour innover dans la solution en se centrant pleinement sur l'utilisateur, son avis et son expérience. Débouche sur la réalisation d'un produit (objet, espace ou service) qui se situe à la croisée de l'art, de la technologie et de la société et qui améliore la qualité de vie de ses utilisateurs. C'est une approche globale qui prend en compte tous les aspects :

- les aspects fonctionnels, techniques et ergonomiques,
- les aspects économiques,
- l'aspect esthétique,
- les contraintes et normes de sécurité,
- les contraintes et normes environnementales,
- les facteurs culturels et identitaires.

Et demande de croiser les compétences interdisciplinaires (marketing, commercial, technicien, ingénieur, utilisateur, qualité, bureau d'étude, designer...). Il touche tous les domaines : message (communication visuelle graphique, multimédia), packaging (emballages, conditionnement), produit (objets artisanaux et industriels), espace (aménagement d'espaces extérieurs et intérieurs), service, mode (vêtements et accessoires), interaction (applications, logiciels)...

Exemple d'innovation liée à la mise en application d'une approche design

Avant (sans approche design)		Après (avec approche design)
------------------------------	--	------------------------------

- 3° Je sais donner pour chaque étape de la démarche de projet (qui est donnée) les techniques de l'approche design qui peuvent être appliquées et définir "design".
- 4° Je sais, à partir d'une liste, associer à chaque étape de la démarche de projet (qui est donnée) les techniques de l'approche design qui peuvent être appliquées et choisir dans une liste les éléments qui définissent le design.
- 5° Je sais identifier dans un liste les 6 principales techniques de l'approche design qui peuvent être appliquées à la démarche de projet.

Mes notes :